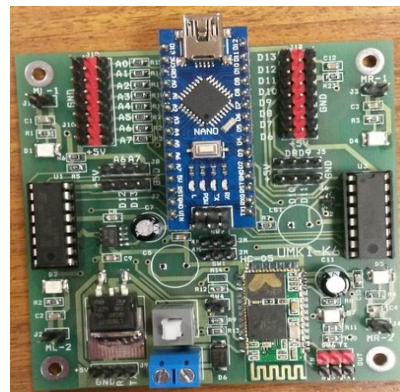


# Спецификация на плату УМКИ К6



1. Габариты (мм) — 85\*80\*25.
2. Посадочные центры отверстий (мм) 70\*70
3. Вес (гр) 44
4. Питание (V) — от 6 до 15
5. Центральный контроллер Atmega 8, или модуль совместимый с Arduino NANO (ATmega328)
6. Число независимых портов для DC моторов — 4
7. Драйвер моторов L239D в DIP корпусе
8. Наличие переключателя числа каналов управления моторами 2 или 4 — Да
9. Число цифровых портов входа-выхода дополнительно освобождающихся при управлении двумя моторами — 2
10. Индикация управления моторами на 4-х светодиодах.
11. Число сигналов аналоговых входов — 8
12. Наличие резисторов в аналоговых портах для подключения диодов на прямую — Да
13. Число цифровых входов-выходов — 8
14. Число портов для подключения интеллектуальных датчиков с отключаемым питанием — 4
15. Наличие шины питания подключаемых датчиков и внешнего оборудования +5V - Да
16. Возможность подключения 2-х моторов вместо 4-х DC - Да
17. Дистанционная связь по протоколу Bluetooth-2, модуль HC05/HC06 на скорости 3Мб/сек
18. Последовательный ввод-вывод USART - аппаратный и программный.
19. Возможное подключение внешних модулей связи по протоколу USART — WiFi, Zigbee и т. д.
20. Цифровой спикер на борту - Да
21. Наличие кнопки включения питания - Да